

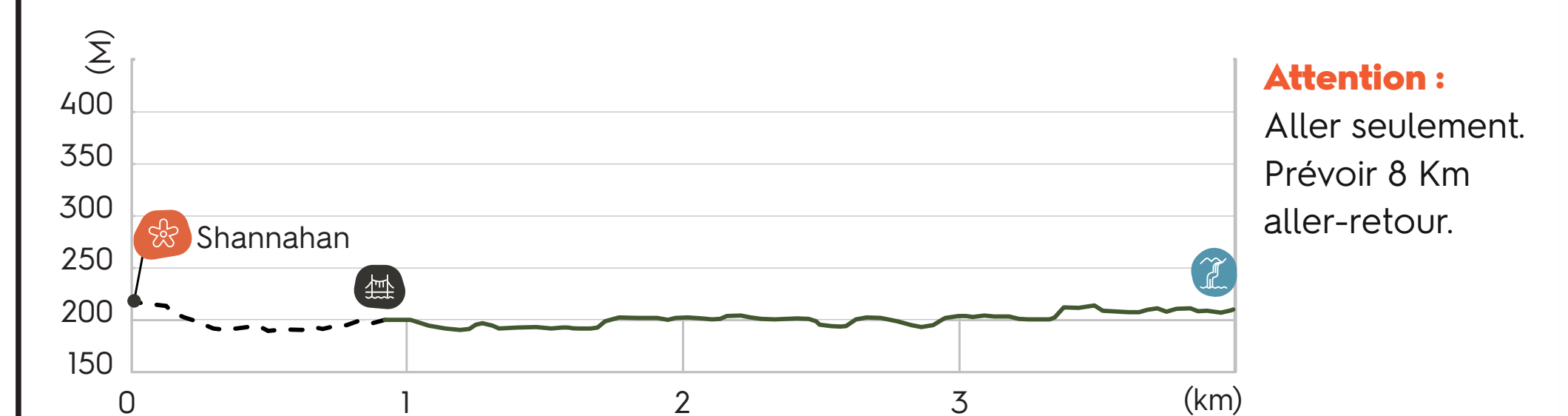
VALLÉE BRAS DU NORD



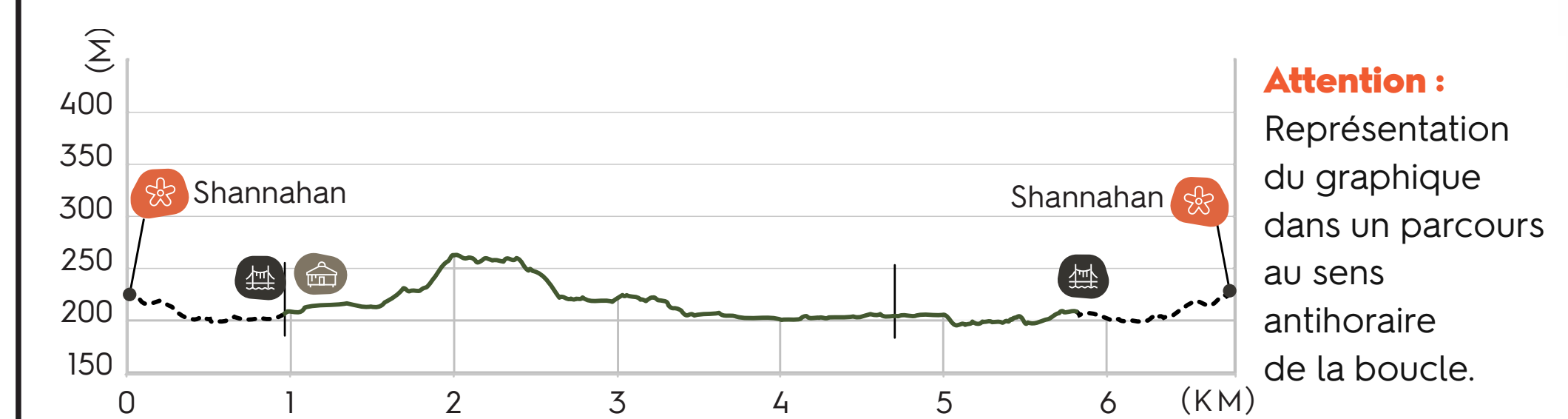
CARTE SENTIERS PÉDESTRES

SENTIERS DE NIVEAU FACILE

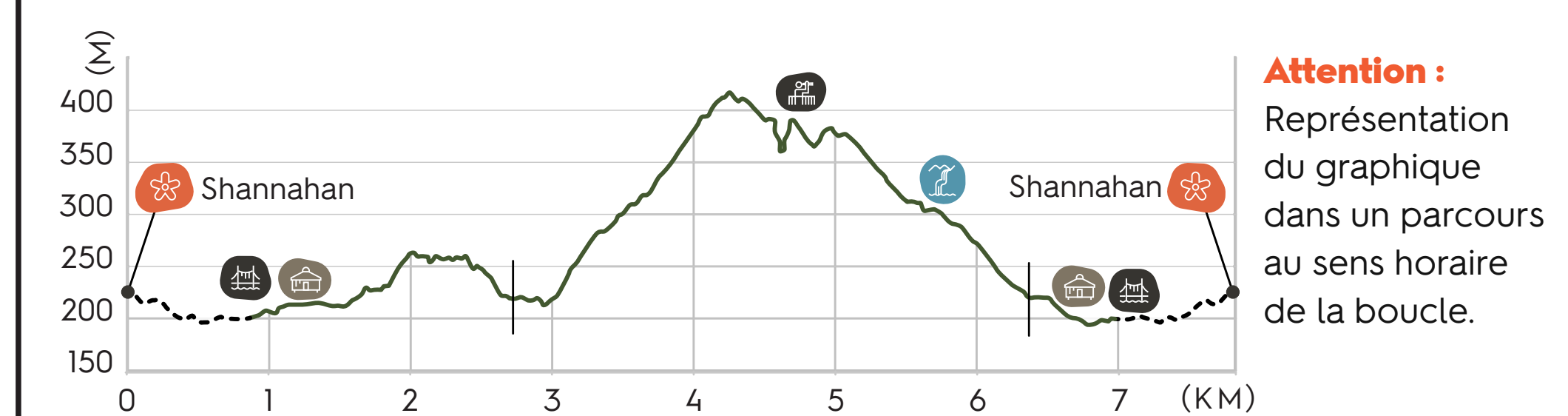
Sentier Bras-du-Nord Distance Dénivelé cumulé
De l'Accueil Shannahan 4 km 95 m 88 m
à la chute Delaney



Le sentier du Phoenix Distance Dénivelé cumulé Point culminant
Boucle avec retour 6,8 km 175 m 175 m
par sentier Bras-du-Nord

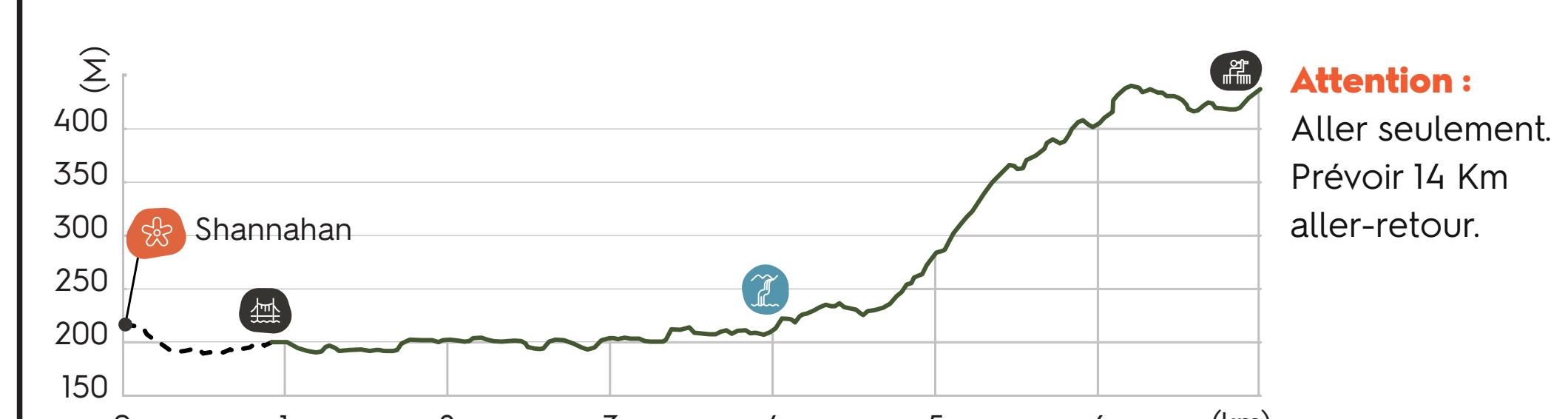


Boucle de la Hauteur Distance Dénivelé cumulé Point culminant
Boucle avec aller et retour 7,8 km 455 m 455 m
par le sentier du Phoenix



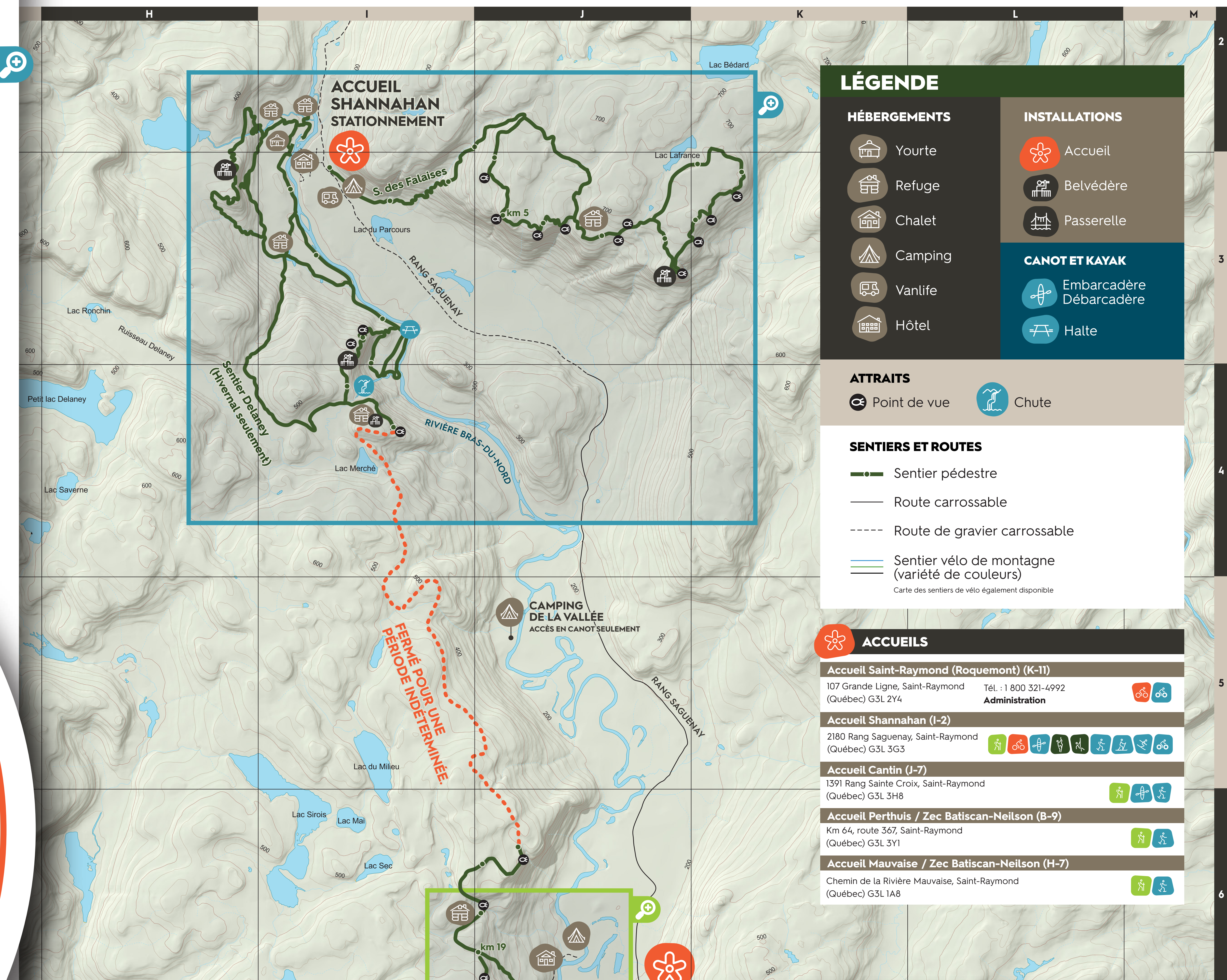
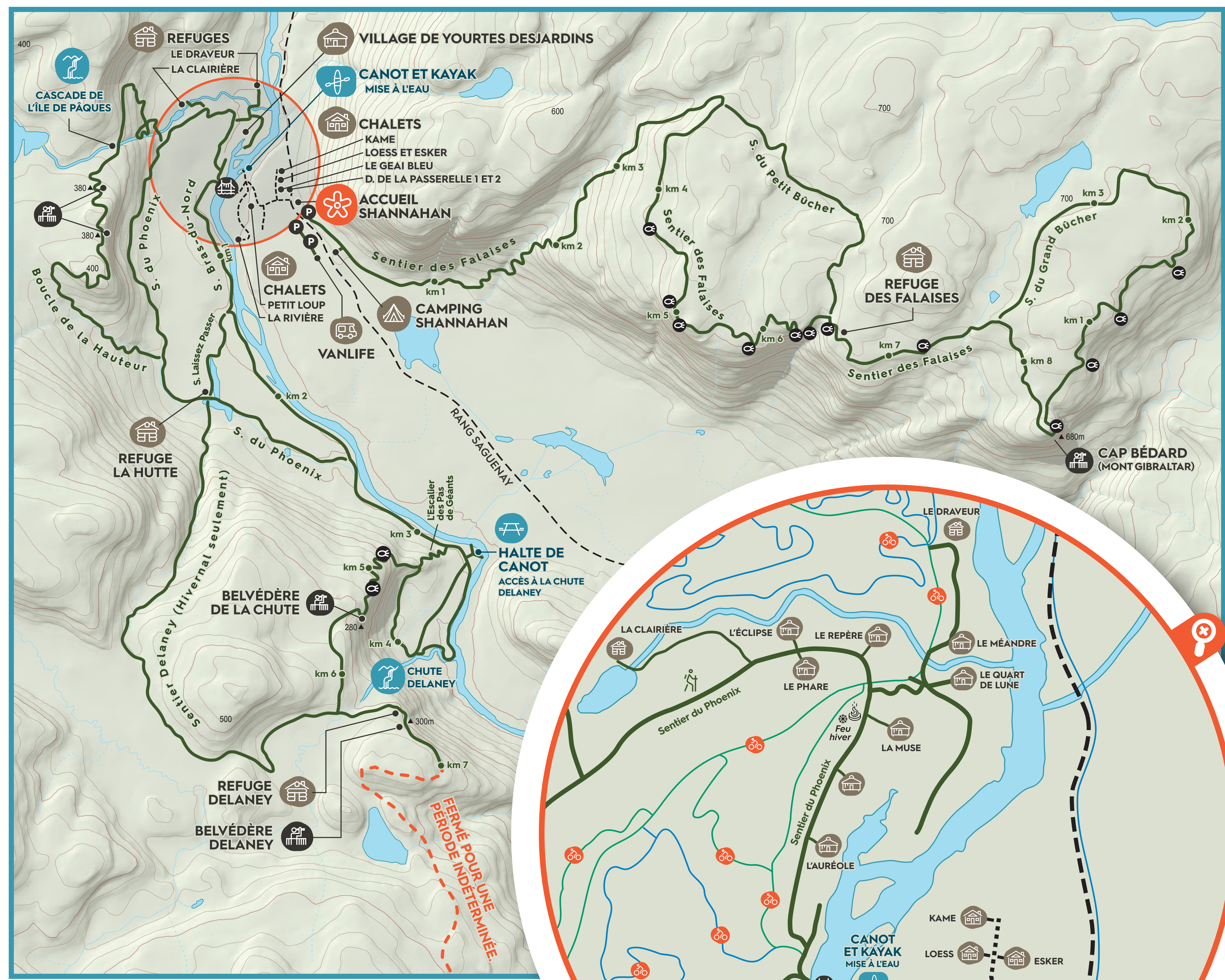
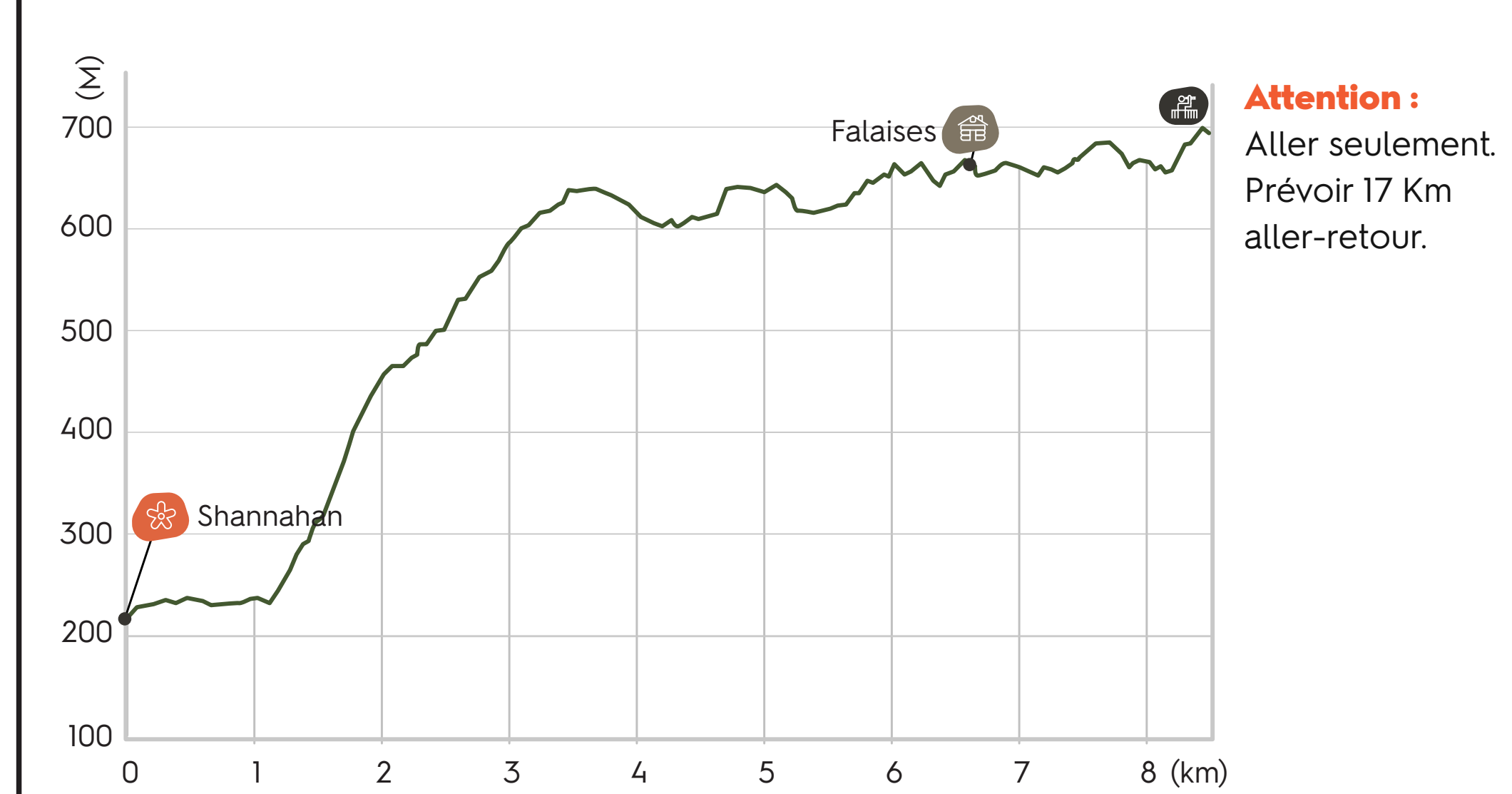
SENTIER DE NIVEAU INTERMÉDIAIRE

Sentier Bras-du-Nord Distance Dénivelé cumulé Point culminant
Accueil Shannahan jusqu'à la yourte Delaney 7 km 361 m 137 m 441 m



SENTIER DE NIVEAU DIFFICILE

Sentier les Falaises Distance Dénivelé cumulé Point culminant
De l'Accueil Shannahan 8,5 km 687 m 208 m 701 m
au belvédère du Cap Bédard



LÉGENDE

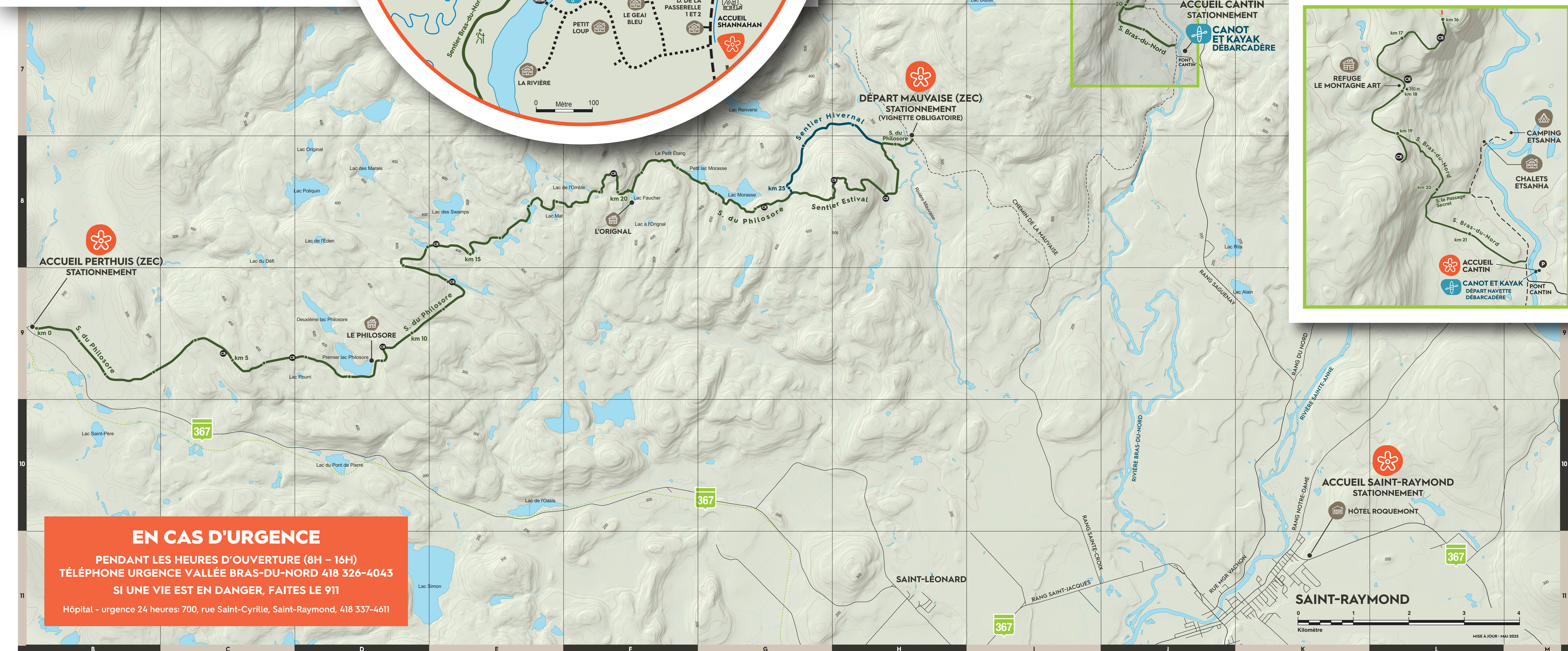
HÉBERGEMENTS	INSTALLATIONS
Yourte	Accueil
Refuge	Belvédère
Chalet	Passerelle
Camping	CANOT ET KAYAK
Vanlife	Embarcadère
Hôtel	Débarcadère
	Halte

ATTRAITES
Point de vue
Chute

SENTIERS ET ROUTES
Sentier pédestre
Route carrossable
Route de gravier carrossable
Sentier vélo de montagne (variété de couleurs)

ACCUEILS

Accueil Saint-Raymond (Roquemont) (K-11) 107 Grande Ligne, Saint-Raymond (Québec) G3L 2Y4 Administration
Accueil Shannahan (I-2) 2160 Rang Saguenay, Saint-Raymond (Québec) G3L 3G3
Accueil Cantin (J-7) 1301 Rang Sainte-Croix, Saint-Raymond (Québec) G3L 3H8
Accueil Perthuis / Zec Batiscan-Neilson (B-9) Km 64, route 367, Saint-Raymond (Québec) G3L 3Y1
Accueil Mauvaise / Zec Batiscan-Neilson (H-7) Chemin de la Rivière Mauvaise, Saint-Raymond (Québec) G3L 1A8



EN CAS D'URGENCE

PENDANT LES HEURES D'OUVERTURE (8H - 16H)
TÉLÉPHONE URGENCE VALLÉE BRAS-DU-NORD 418 326-4043
SI UNE VIE EST EN DANGER, FAITES LE 911
Hôpital - urgence 24 heures: 700, rue Saint-Cyrille, Saint-Raymond, 418 337-4611